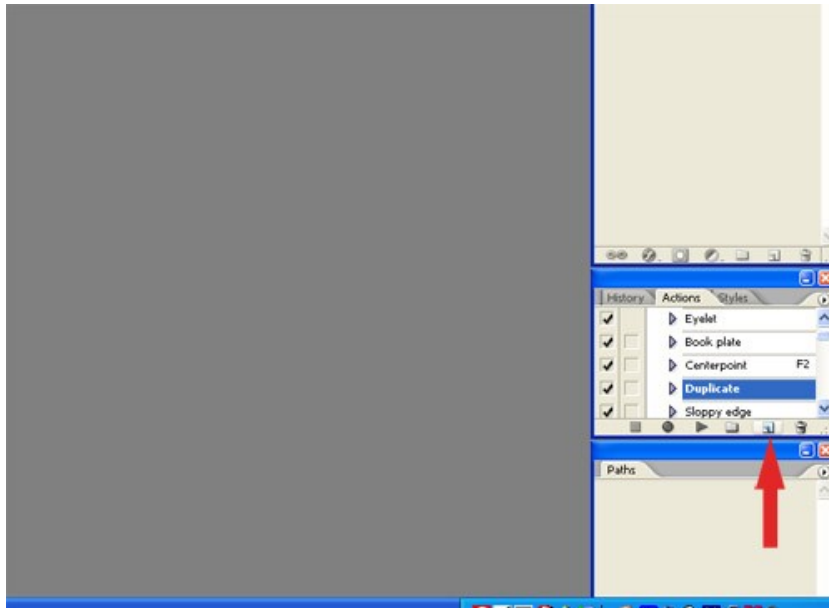


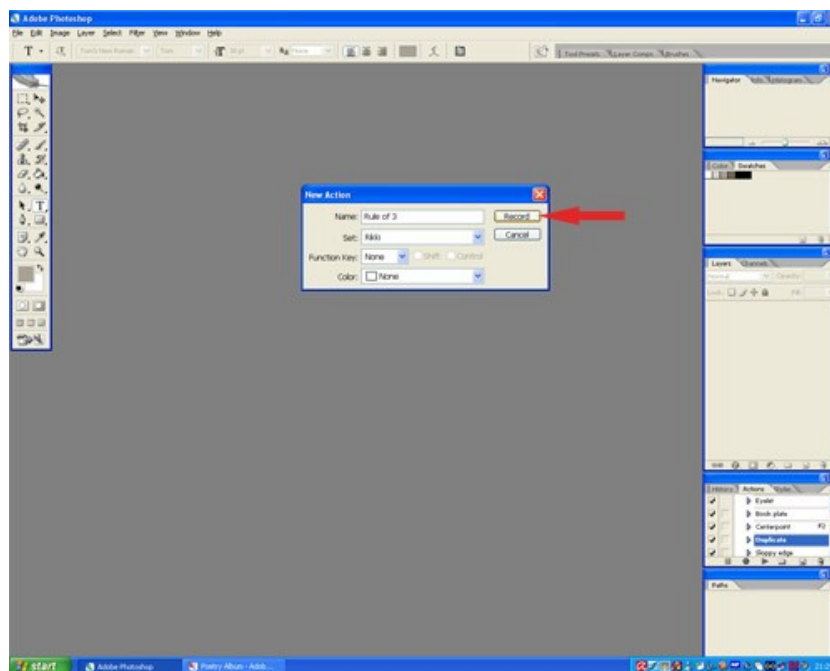
Action zum Erstellen von Hilfslinien für die Drittelregel

Mein PS ist in englisch, deshalb stimmen die Bezeichnungen nicht überein, aber anhand der screenshots sollte leicht zu erkennen sein, was gemeint ist.
Das Tutorial ist in PSCS2 erstellt.

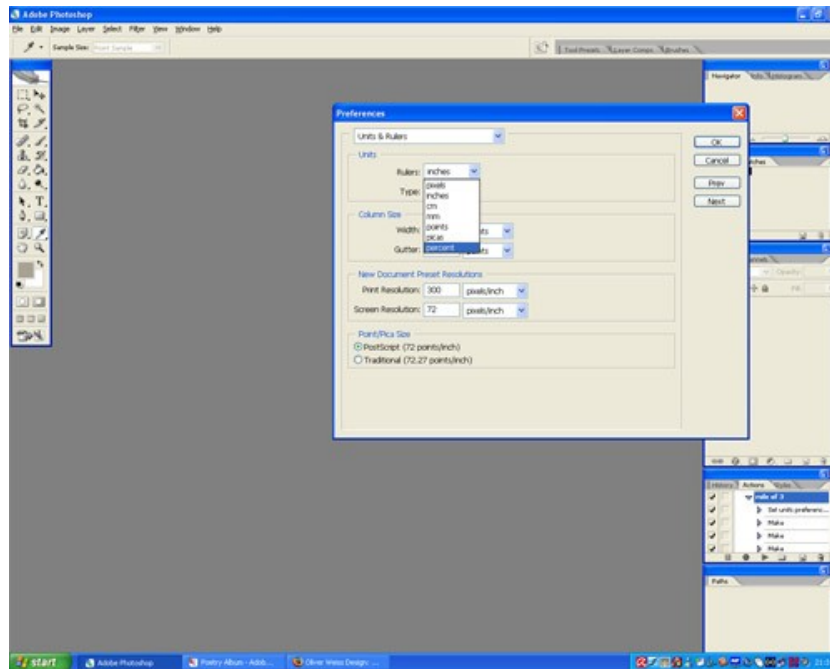
1. Die Drittelregel ist ein Trick, um ein Foto in Drittel zu unterteilen. Das Motiv wird dann so positioniert, daß Hauptmerkmale auf einer der Linien oder auf Kreuzungspunkten liegen. Wenn dies nicht schon beim Auslösen passiert ist, kann man das Foto im Nachhinein in PS so freistellen, daß diese Regel angewandt ist. Dabei sind Hilfslinien, die das Foto entsprechend unterteilen, unerläßlich. Mit einer action muß man diese Linien dann nicht jedesmal neu erstellen, sondern kann sie per Knopfdruck erscheinen lassen.
2. Erstelle eine neue Datei, Maße egal. In der actions Palette wähle den Button „Neue action erstellen“.



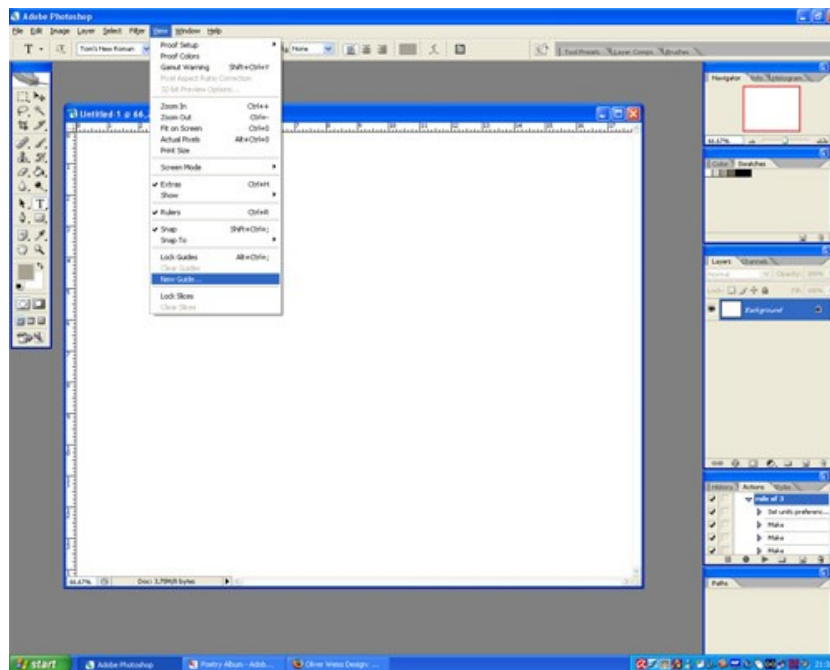
3. Ein Fenster geht auf, in dem man den Namen der neuen Action eingeben kann, z.B. Drittelregel. Dann drücke „Aufzeichnen“.



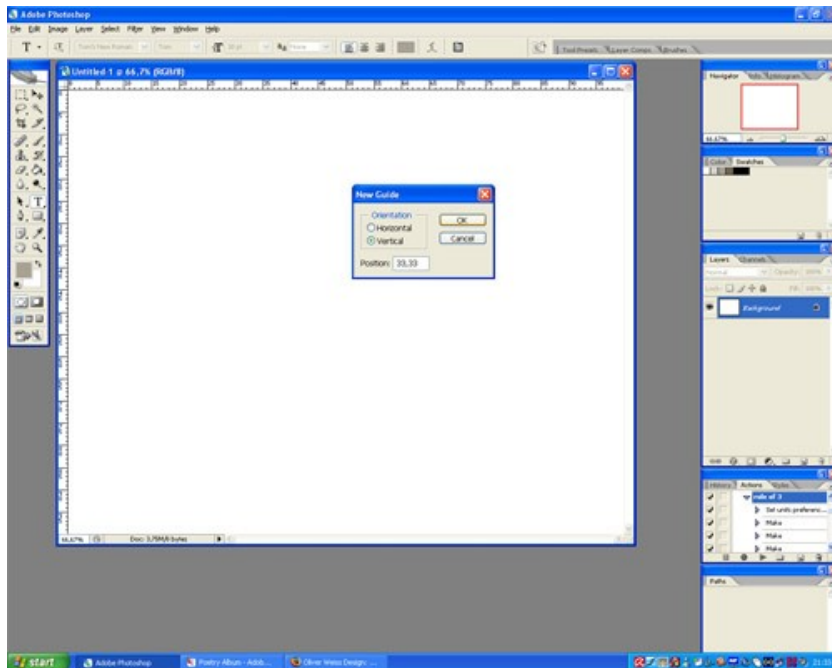
4. Als erstes gehen wir in ->Voreinstellungen ->Maßeinheiten und Lineale und geben bei Lineale als Maßeinheit *Prozent* ein. Ich gehe hierbei davon aus, daß normalerweise dort cm oder in eingestellt sind. Wenn du ohnehin mit Prozent arbeitest, ist dies natürlich hinfällig.



5. Jetzt gehst du zu ->Ansicht, -> Neue Hilfslinie

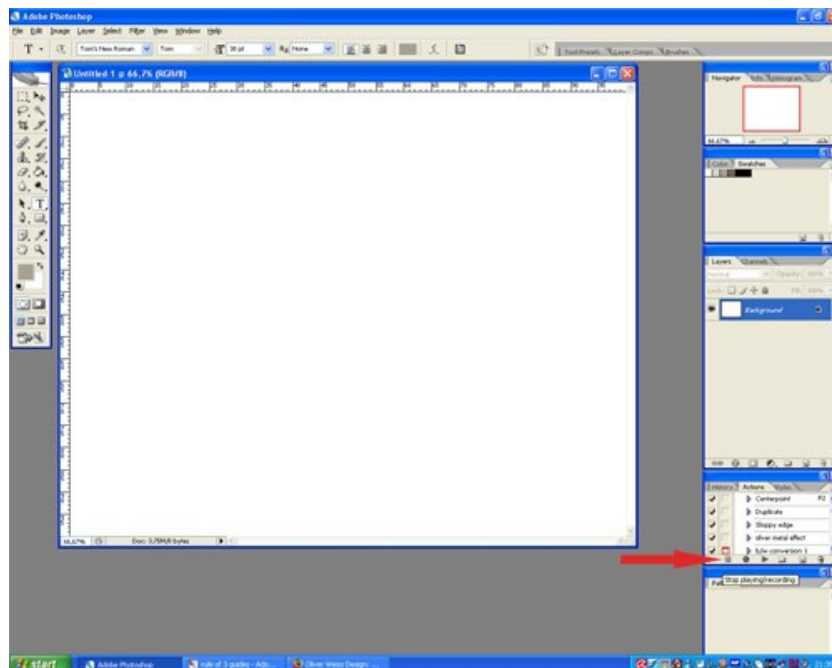


6. und erstellst eine neue vertikale Hilfslinie bei 33,33%. Dann wiederholst du Schritt 5 und 6 noch dreimal und erstellst eine weitere vertikale Hilfslinie bei 66,66% und zwei horizontale Hilfslinien bei den gleichen Prozentwerten.



Jetzt siehst du die 4 Hilfslinien, die die Datei horizontal und vertikal in je drei Teile teilen.

7. Wenn du normalerweise nicht mit Prozent als Maßeinheit arbeitest, gehst du nun nochmals zu den Voreinstellungen, wie in Schritt 4. beschrieben, und änderst die Maßeinheit wieder auf deine gewohnte Einheit um.
8. Jetzt gehst du wieder zur actions Palette und drückst den viereckigen Button, um die Aufnahme zu stoppen. Das war's. Die action ist nun aufgezeichnet.



9. Jedesmal, wenn du nun die vier Hilfslinien benötigst, gehst du zur actions Palette und drückst den Start Button deiner action und schon werden die vier Hilfslinien angezeigt. Deine Maßeinheit bleibt dabei unverändert so, wie du sie bisher eingestellt hattest.

©Rikki Donovan

<http://www.scrapmania.net/rikkiscraps>