

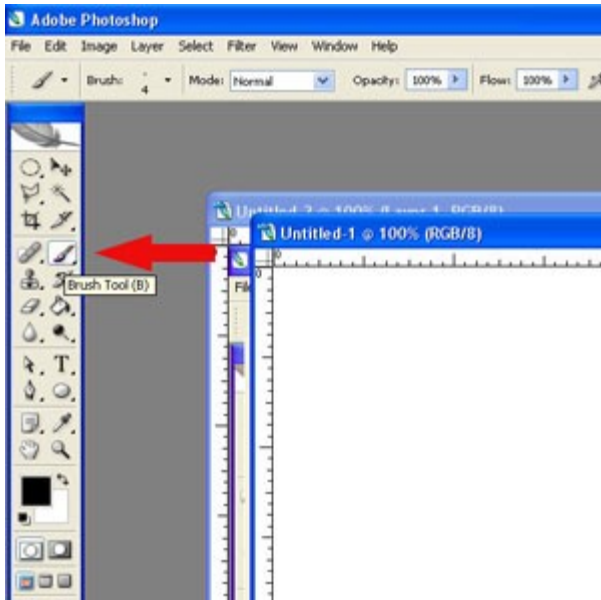
Eine Pinselspitze „Kreis aus Punkten“ erstellen

Diese Pinselspitzen sind kinderleicht zu erstellen und sehr dekorativ.

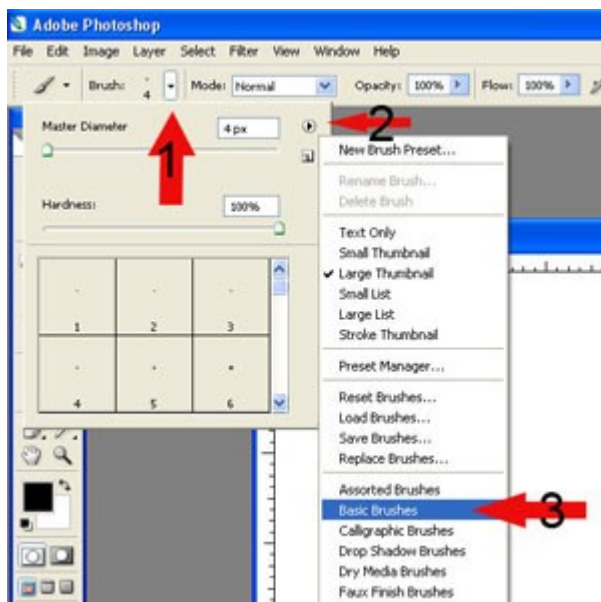
Mein PS ist in englisch, deshalb stimmen die Bezeichnungen nicht überein, aber anhand der screenshots sollte leicht zu erkennen sein, was gemeint ist.

Das Tutorial ist in PSCS2 erstellt.

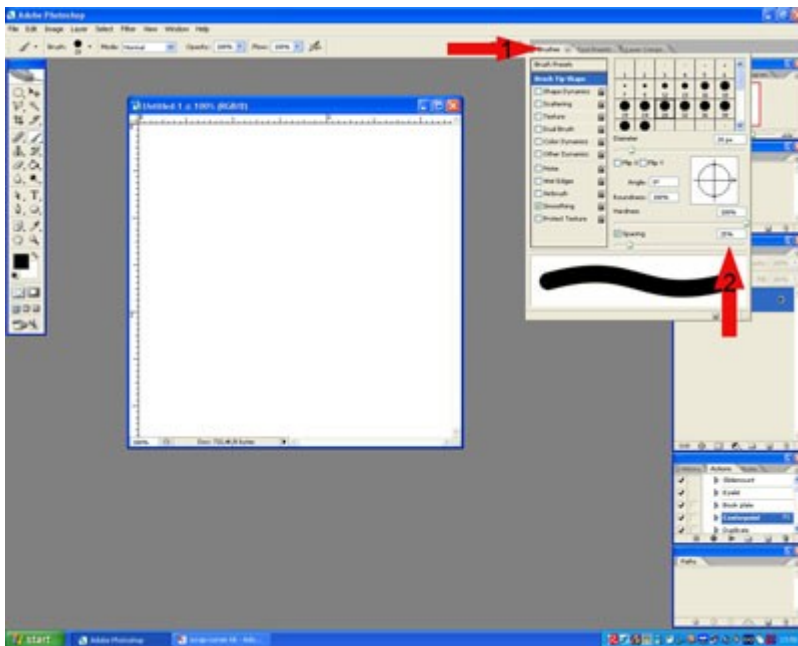
1. Wähle das Pinselwerkzeug in der Werkzeugleiste.



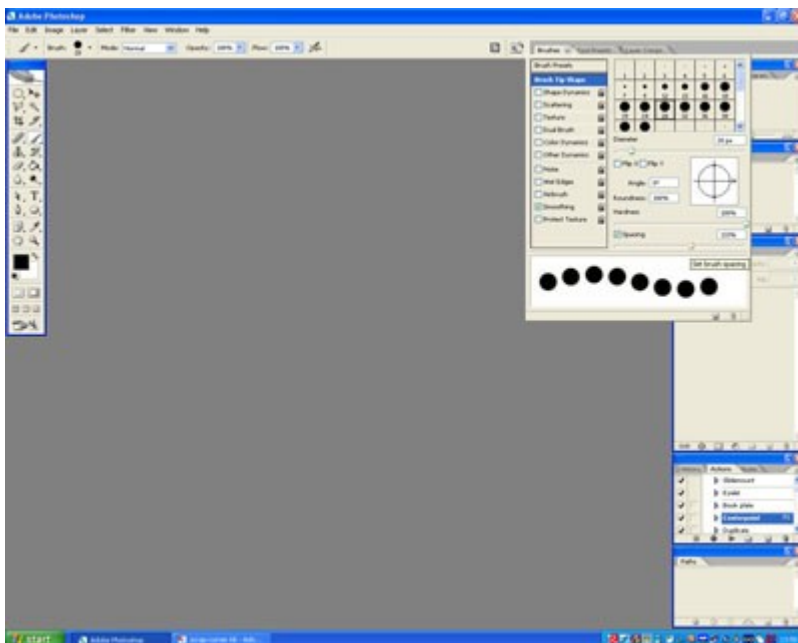
2. Bei den Optionen wähle die Pinsel allgemein aus.



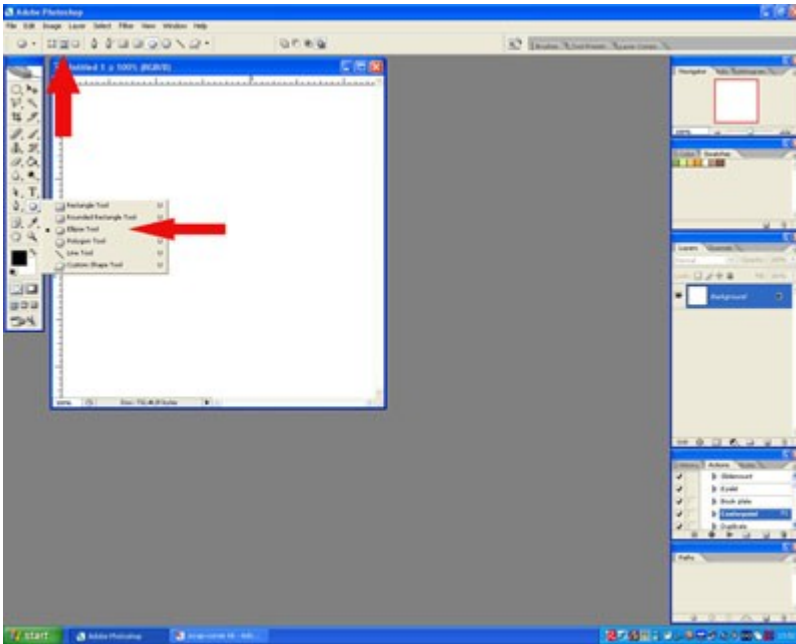
3. Wähle in der Pinselpalette eine Pinselgröße und einen Pinselabstand aus, der dir gefällt.



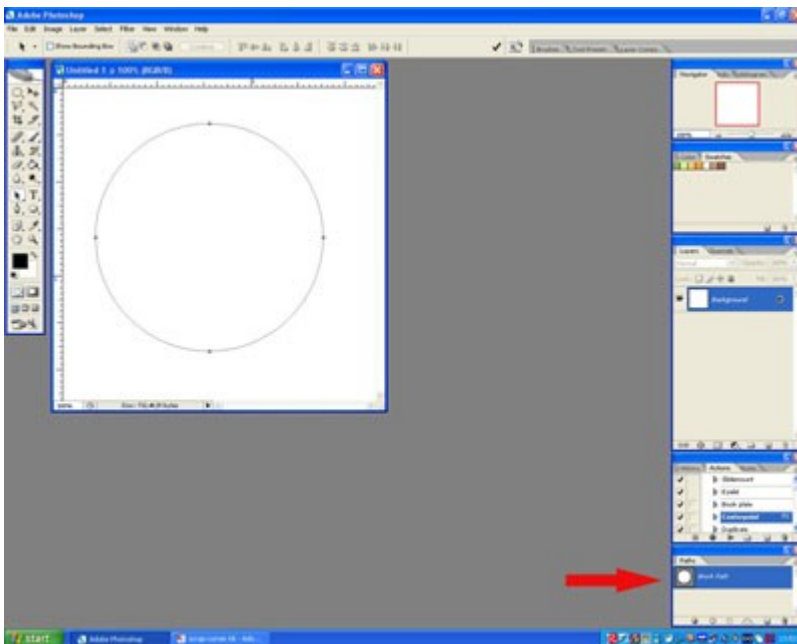
4. Mein Abstand sieht so aus, aber das ist eine individuelle Entscheidung, und kann später auch geändert werden.



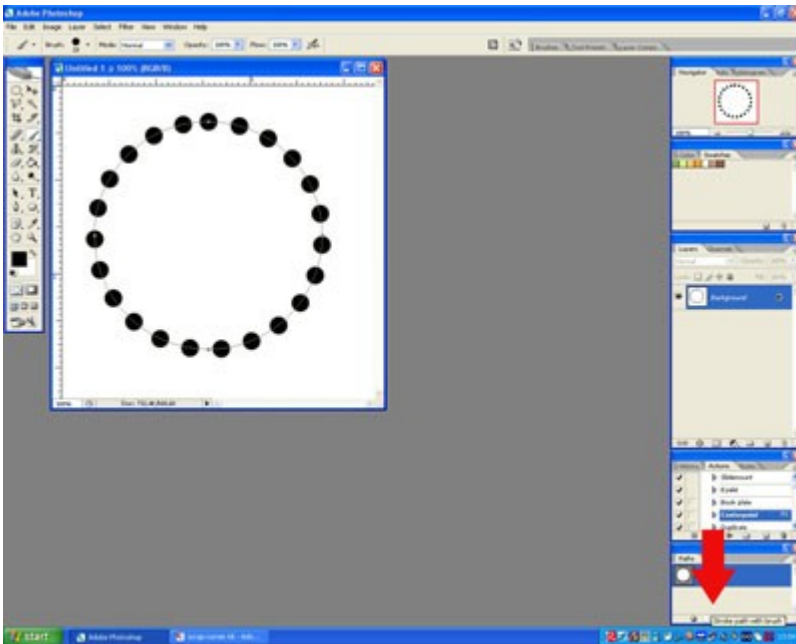
5. Jetzt wählst du das Formwerkzeug aus, und zwar die Ellipse. Zieh einen Kreis indem du, während du ziehst, gleichzeitig „Shift“ gedrückt hältst. Stelle vorher sicher, daß in der Optionenleiste die Pfadoption gewählt ist.



6. Jetzt siehst du einen Kreispfad auf deinem Dokument. Den Pfad findest du ebenfalls in der Pfadpalette. Bei mir ist sie rechts unten, dies hängt aber davon ab, wie du deinen Arbeitsbereich in PS organisiert hast.

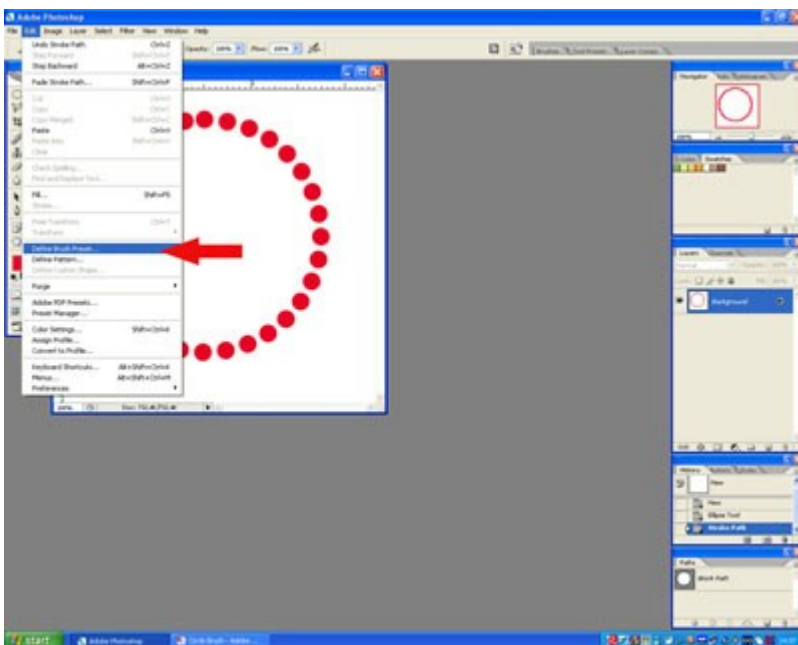


7. Wähle wieder das Pinselwerkzeug aus. Stelle deine Vordergrundfarbe auf Schwarz, indem du „D“ drückst. In der Pfadpalette wählst du nun das zweite icon von links, um den Pfad mit dem gewählten Pinsel zu umranden.

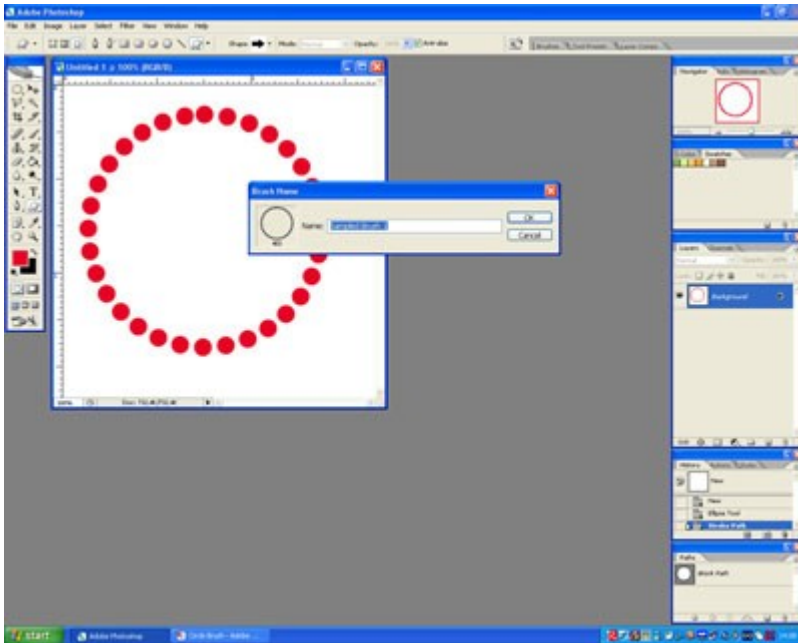


8. Der Kreis ist nun mit Punkten umrandet. Ist der Abstand nicht genau so, wie du ihn haben willst, mache die Umrandung rückgängig und wähle in der Pinselpalette einen anderen Abstand aus und wiederhole Punkt 6. bis der Abstand stimmt. Deselektiere den Pfad, indem du auf den Pfad in der Pfadpalette klickst. Nun sieht man nur noch die Punkte, nicht mehr den Kreisfad.

9. Nun wähle im „Bearbeiten-Menü“ den Punkt „Pinselspitze erstellen“ aus.



10. Ein Fenster geht auf, in dem du deine Pinselspitze ansehen kannst. Wähle einen passenden Namen aus und speichere die Pinselspitze ab, indem du auf ok klickst.



Alternativen:

Nach dem Abspeichern kannst du die Ebene mit den Punkten löschen und z.B. den Pfad mit anderen Formen, wie z.B. Sternchen konturieren und als weitere Pinselspitze abspeichern.

©Rikki Donovan

<http://www.scrapmania.net/rikkiscraps>